

Schlitzdurchlass

Zehnder Bilamina

Vorteile

- Optisch unauffällige Lufteinführung
- Hoch induktiver Luftdurchlass für optimale Mischlüftung
- Zugfreie Einführung selbst von kühler Zuluft
- Luftmengen bis maximal 40 - 60 m³/h



Zehnder Bilamina

Artikel-Nummern

Bezeichnung	Art. Nr.
Schlitzdurchlass Zehnder Bilamina 400, L = 400	990 321 640
Schlitzdurchlass Zehnder Bilamina 600, L = 600	990 321 660



Einbaukasten mit 1 Stutzen

Einbaukasten zu Schlitzdurchlass	
Bilamina 400 mit 1 x Stutzen für ComfoTube 75	990 321 641
Bilamina 600 mit 1 x Stutzen für ComfoTube 75	990 321 663
Bilamina 400 mit 1 x Stutzen für ComfoTube 90	990 321 643
Bilamina 600 mit 1 x Stutzen für ComfoTube 90	990 321 661
Bilamina 400 mit 2 x Stutzen für ComfoTube 75	990 321 642
Bilamina 600 mit 2 x Stutzen für ComfoTube 75	990 321 664
Bilamina 600 mit 2 x Stutzen für ComfoTube 90	990 321 662



Einbaukasten mit 2 Stutzen

Ausschreibungstext

Zehnder Schlitzdurchlass Bilamina 400/600

Hochinduzierender Schlitzdurchlass passend zu Einbaukasten mit ein oder zwei Anschlussstutzen für ComfoTube, einstellbar mit einer Luftmengendrossel ComfoSet.

Material: Alu, eloxiert

Länge: 400 mm / 600 mm

Zehnder Einbaukasten zu Schlitzdurchlass

Einbaukasten zu Schlitzdurchlass Zehnder Lamina und Bilamina.

Mit Anschlussstutzen für ComfoTube.

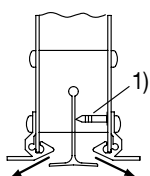
Material: Stahl, verzinkt

Länge: 400 mm / 600 mm

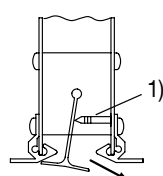
Anschluss: 1 x 75/90 oder 2 x 75/90

Einstellmöglichkeiten Zehnder Bilamina

doppelseitiger
Ausblas

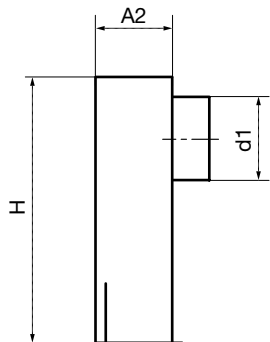


einseitiger
Ausblas

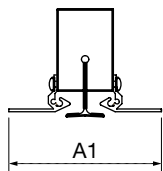
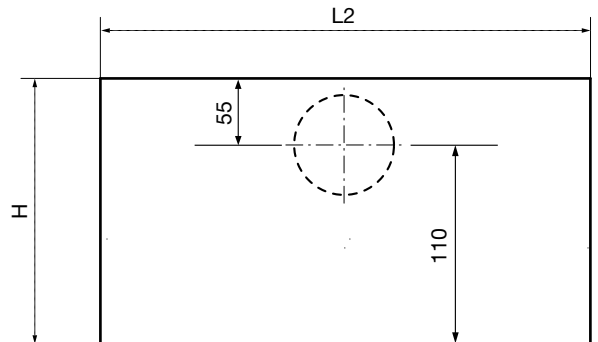


1) Justierschraube

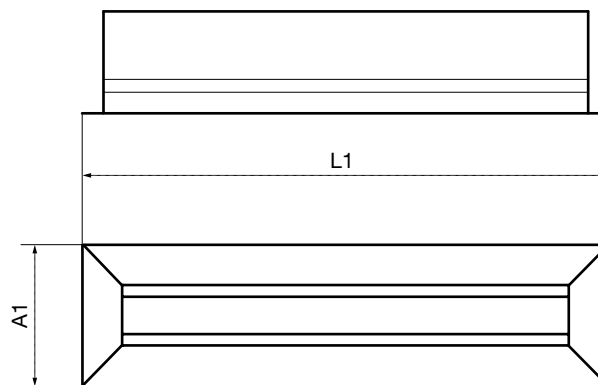
Maßskizze



Einbaukasten



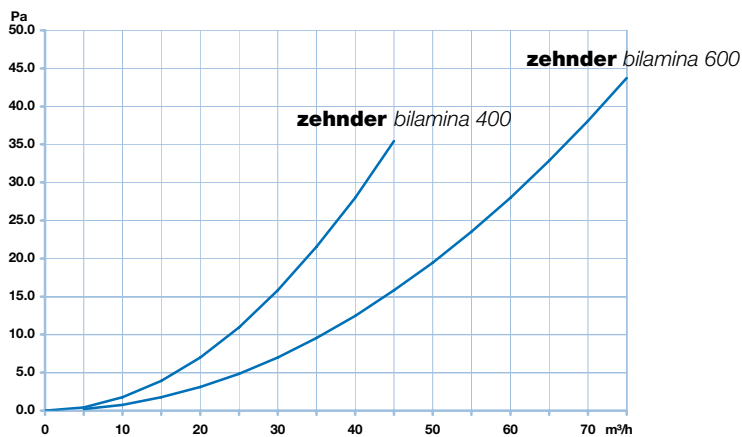
Schlitzauslass



Typ	A1	L1	A2	L2	d1	H
Zehnder Bilamina 400	83	434	59	410	75 oder 90	165
Zehnder Bilamina 600	83	634	59	610	75 oder 90	165

CDE-FLYERTS045, V1009, Deutsch, Änderungen vorbehalten

Druckverlust



Schlitzdurchlass

Zehnder Lamina

Vorteile

- Optisch unauffällige Lufteinführung
- Hoch induktiver Luftdurchlass für optimale Mischlüftung
- Zugfreie Einführung selbst von kühler Zuluft
- Luftmengen bis maximal 40 - 60 m³/h



Zehnder Lamina

Artikel-Nummern

Bezeichnung	Art. Nr.
Schlitzdurchlass Zehnder Lamina 400, L = 400	990 321 740
Schlitzdurchlass Zehnder Lamina 600, L = 600	990 321 760

Einbaukasten zu Schlitzdurchlass

Lamina 400 mit 1 x Stutzen für ComfoTube 75	990 321 641
Lamina 600 mit 1 x Stutzen für ComfoTube 75	990 321 663
Lamina 400 mit 1 x Stutzen für ComfoTube 90	990 321 643
Lamina 600 mit 1 x Stutzen für ComfoTube 90	990 321 661
Lamina 400 mit 2 x Stutzen für ComfoTube 75	990 321 642
Lamina 600 mit 2 x Stutzen für ComfoTube 75	990 321 664
Lamina 600 mit 2 x Stutzen für ComfoTube 90	990 321 662



Einbaukasten mit 1 Stutzen



Einbaukasten mit 2 Stutzen

Ausschreibungstext

Zehnder Schlitzdurchlass Lamina 400/600

Hochinduzierender Schlitzdurchlass passend zu Einbaukasten mit ein oder zwei Anschlussstutzen für ComfoTube, einstellbar mit einer Luftmengendrossel ComfoSet.

Material: Alu, eloxiert

Länge: 400 mm / 600 mm

Zehnder Einbaukasten zu Schlitzdurchlass

Einbaukasten zu Schlitzdurchlass Zehnder Lamina und Bilamina.

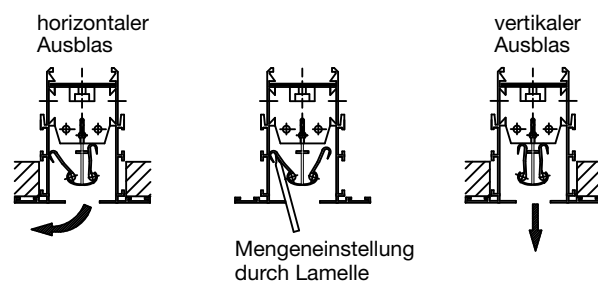
Mit Anschlussstutzen für ComfoTube.

Material: Stahl, verzinkt

Länge: 400 mm / 600 mm

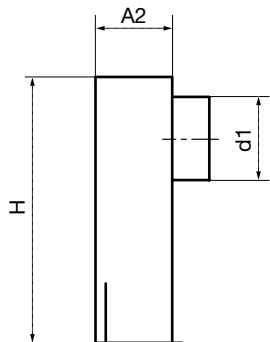
Anschluss: 1 x 75/90 oder 2 x 75/90

Einstellmöglichkeiten Zehnder Lamina

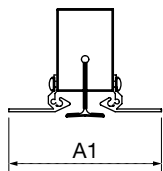
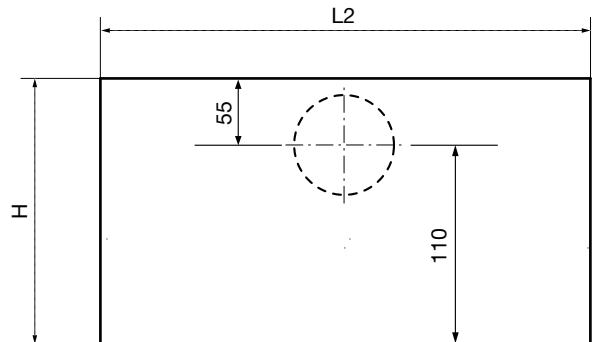


Typ	Luftmenge [m³/h]	Druck [Pa]
Zehnder Lamina 400	40	10
Zehnder Lamina 600	60	15

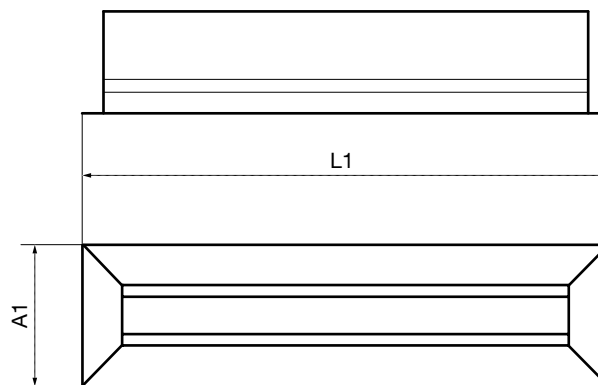
Maßskizze



Einbaukasten



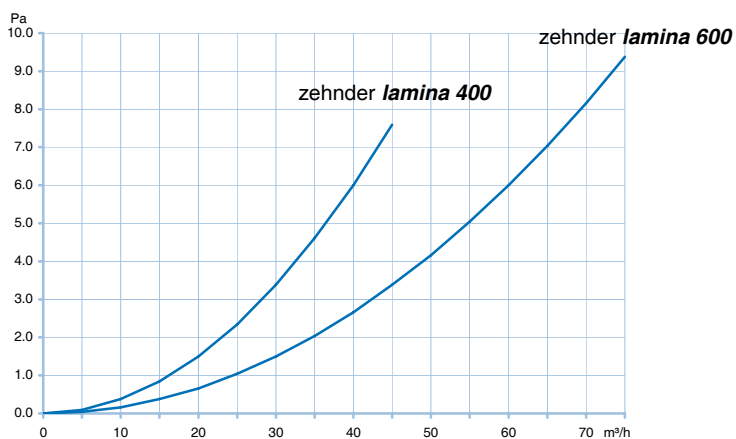
Schlitzauslass



Typ	A1	L1	A2	L2	d1	H
Zehnder Lamina 400	76	455	59	410	75 oder 90	165
Zehnder Lamina 600	76	655	59	610	75 oder 90	165

CDE-FLYERTS049, V1009, Deutsch, Änderungen vorbehalten

Druckverlust



EC declaration of conformity

J.E. Stork Ventilatoren B.V.
Lingenstraat 2
8028 PM Zwolle-NL
Tel.: +31 (0)38-4296911
Fax: +31 (0)38-4225694
Company register Zwolle 05022293

EG declaration of conformity

Machine description : Heat recovery units: ComfoAir 200 series

Complies with the following directives : Machinery Directive (98/37/EG)
Low Voltage Directive (2006/95/EG)
EMC Directive (204/108/EG)

Zwolle, 5 February 2008
J.E. Stork Ventilatoren B.V.

A handwritten signature in black ink, consisting of a series of loops and a long horizontal stroke extending to the right.

E. v. Heuveln,
Managing Director

EC declaration of conformity

J.E. Stork Ventilatoren B.V.
Lingenstraat 2
8028 PM Zwolle-NL
Tel.: +31 (0)38-4296911
Fax: +31 (0)38-4225694
Company register Zwolle 05022293

EG declaration of conformity

Machine description : Heat recovery units: ComfoAir range

Complies with the following directives : Machinery Directive (98/37/EG)
Low Voltage Directive (93/68/EEG)
EMC Directive (89/336/EEG)

Zwolle, 5 February 2008
J.E. Stork Ventilatoren B.V.



E. v. Heuveln,
Managing Director

ECC statement

Zehnder Group Nederland B.V.
Lingenstraat 2
8028 PM Zwolle-NL
Tel.: +31 (0)38-4296911
Fax: +31 (0)38-4225694
Company register Zwolle 05022293

ECC declaration of conformity

Machine description : **ComfoCool for heat-recovery unit:**
ComfoAir 350 Luxe and ComfoAir 550 Luxe L/R

Complies with directives: Machine directive (2006/42/EEC)
Low voltage directive (2006/95/EEC)
EMC directive (2004/108/EEC)

Zwolle, 15 januari 2009
Zehnder Group Nederland B.V.

A handwritten signature in black ink, consisting of a large, stylized 'E' followed by a series of vertical strokes and a horizontal line ending in an arrowhead.

E. van Heuveln
Algemeen Directeur

13. EC declaration of conformity

Zehnder Group Nederland B.V.
Lingenstraat 2
NL-8028 PM Zwolle
Tel.: +31 38-4296911
Fax: +31 38-4225694
Company register Zwolle 05022293

EC declaration of conformity

Machine description : ComfoFond-L

Complies with directives: : Machinery Directive (2006/42/EC)
Low Voltage Directive (93/68/EEC)
EMC Directive (93/68/EEC)

Zwolle, 6 February 2008
Zehnder Group Nederland B.V.

A handwritten signature in black ink, consisting of a series of loops and a long horizontal stroke at the end.

E. v. Heuveln,
director

EEC declaration of conformity

Zehnder Group Nederland B.V.
Lingenstraat 2
8028 PM Zwolle-NL
Tel.: +31 (0)38-4296911
Fax: +31 (0)38-4225694
Company register Zwolle 05022293

EEC declaration of conformity

Machine description : Heat recovery units: ComfoAir 140 series

Complies with the following directives : Machinery Directive (2006/42/EEC)
Low Voltage Directive (73/23/EEC)
EMC Directive (89/336/EEC)
(92/31/EEC)
(93/68/EEC)

Zwolle, 1 September 2009
Zehnder Group Nederland B.V.



E. v. Heuveln,
Managing Director

EEC declaration of conformity


Zehnder Group Nederland B.V.
Lingenstraat 2
8028 PM Zwolle-NL
Tel.: +31 (0)38-4296911
Fax: +31 (0)38-4225694
Company register Zwolle 05022293

EEC declaration of conformity

Machine description : Heat recovery units: ComfoAir 350 series

Complies with the following directives : Machinery Directive (2006/42/EEC)
Low Voltage Directive (93/68/EEC)
EMC Directive (89/336/EEC)

Zwolle, 1 September 2009
Zehnder Group Nederland B.V.

A handwritten signature in black ink, consisting of a stylized 'E' followed by a series of loops and a horizontal line ending in an arrow.

E. v. Heuveln,
Managing Director